

# 2026年度 ロボット導入 支援補助金のご案内



神奈川県では、「さがみロボット産業特区」の取組で商品化された生活支援ロボット(介護・医療現場やオフィス、商業施設など)の導入経費を補助します。ぜひご活用ください!

## 申請できる方

- 1 県内に事務所又は事業所を有する法人・個人事業者等(地方公共団体等を含む)
- 2 県内の事務所又は事業所等(地方公共団体等を含む)
- 3 県内に在住している個人
- 4 ①・②・③にロボットを貸与するため、ロボットを購入するリース業者・レンタル業者

## 補助金額

導入経費※の **1/2**「中小規模の法人、個人、個人事業者」  
**1/3**「その他」

※購入の場合:本体価格及び対象付属品等の価格  
 ※貸与を受ける場合:本体及び対象付属品等の当該年度における賃料

ただし、同一年度内の補助限度は以下のとおり

【補助上限額】1申請者につき100万円 【補助上限台数】制限なし

## 手続きの流れ

申請者



- (1) 交付申請書の提出
- (2) 交付決定通知書の送付
- (3) ロボットの導入  
●契約 ●ロボットの引渡し ●代金の支払い ●実際の使用  
※他者に貸与する事業の場合、貸与先での使用
- (4) 実績報告書の提出
- (5) 補助金の交付

神奈川県  
産業振興課



ロボットの名称・イメージ	問合せ先
協働運搬(搬送)ロボット「サウザー」 (ミニ/スタンダード/ジャイアントの3種) 	協栄産業(株) 電話 03-4241-8854
案内用ロボット 「Cruzr(クルーザー)」 【直接貸与可】 	Senxead Robotics(株) 電話 090-9849-7440
広告周回用・配送 ロボット 「CADEBOT (ケイドボット)」 【直接貸与可】 	Senxead Robotics(株) 電話 090-9849-7440
アームにより エレベーター等の 操作が可能な自律移動 ロボット「GAEMI(ゲミ)」 【直接貸与可】 	Senxead Robotics(株) 電話 090-9849-7440
汎用AI サービスロボット 「ホプロボ」 	(株)ティージー サイバーテックジャパン ☎ shoichiro.kurita @tg-cyber.com
コミュニケーション ロボット 「Kebbi Air S (モデルNB2)」 	NUWAロボティクス JAPAN(株) ☎ nuwajp@nuwarobotics.com
AIコミュニケーション ロボット Kebbi 3 【直接貸与可】 	NUWAロボティクス JAPAN(株) ☎ nuwajp@nuwarobotics.com
ディスプレイ型 サービスロボット Collibot(コリボ) 	NUWAロボティクス JAPAN(株) ☎ nuwajp@nuwarobotics.com

ロボットの名称・イメージ	問合せ先
自律走行型 パーソナルロボット 「temi(V3C)」 + 専用ソフトウェア 「Buddiotte」 【直接貸与可】 	NTTドコモビジネス(株) ☎ robotics-support @ml.ntt.com
アバター型 AI対話ロボット LinKa 	(株)アイティーシム 電話 03-6206-2165 ☎ t.sato@itsim.com
デジタルサイネージ ロボット AdRobot (アドロボット) 	(株)BREXA Technology 電話 03-3286-4777
殺菌灯搭載ロボット SR-UVC Model-B/ Model-C 	(株)BREXA Technology 電話 03-3286-1123
D-Hand 5MT+ 【直接貸与可】 	ダブル技研(株) 電話 046-206-5611 ☎ info@j-d.co.jp
マーテルハンド® 	ハンドトラスト(株) 電話 0467-38-5161 ☎ sh_kuriyano@handtrust.co.jp
災害対策機Rescue-K(レスキュー-K) 	イームズロボティクス(株) 電話 049-293-4567
鳥獣害対策ドローン BB102(Bird&Beast 102) 	(株)NTT e-Drone Technology 電話 048-485-8335 ☎ agri@nttedt.co.jp

補助制度についての問合せ先 ※各ロボットについては、「対象ロボット」に記載の各社へお問合せください

神奈川県産業振興課さがみロボット産業特区グループ

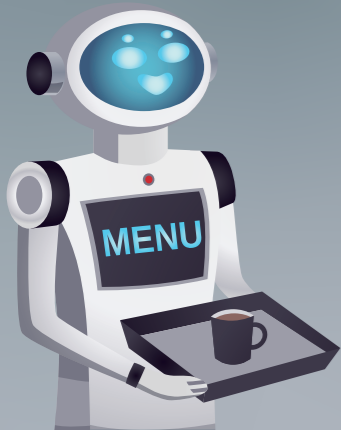
☎ 電話 045-210-5652(直通)

●お問合せフォーム:

<https://dshinsei.e-kanagawa.lg.jp/140007-u/offer/userLoginDispNon.action?tempSeq=6043&accessFrom=>



お問合せフォームは  
二次元コードからも



# 対象ロボット

- 補助対象となる導入経費については、県ホームページやロボット導入支援補助金交付要綱をご確認ください
- 製造元から貸与を受けられるロボットについては、【直接貸与可】と記載しています

主な活用現場/使用シーン

- 介護・医療の現場
- 商業施設・オフィス等
- 農林水産現場
- インフラ点検・建設
- 災害対応
- その他

**ROBOT TOWN SAGAMI**

さがみロボット産業特区ウェブサイトでもより詳しく紹介しています!

さがみ 特区 検索

ロボットの名称・イメージ	問合せ先
<b>パワーアシストハンド (まいりハ)</b> 	(株)エルエーピー (担当:内村) 電話 046-204-9343
<b>服薬支援ロボ II</b> 	ケアポット(株) 電話 03-6222-1062
<b>見守り介護ロボット aams (アアムス)</b> 	(株)バイオシルバー 電話 045-548-5478
<b>歩行改善プラットフォーム 【直接貸与可】</b> 	日本電気(株) 電話 044-431-7675 【問い合わせフォーム】 <a href="https://inquiry.nec.com/webapp/form/26880_wtnb_3/index.do?inqid=1364wellness">https://inquiry.nec.com/webapp/form/26880_wtnb_3/index.do?inqid=1364wellness</a>
<b>curara (クララ)</b> 	AssistMotion(株) (担当:竹内) 電話 0268-75-8124
<b>メンタルヘルスチェックロボット Care Cube</b> 	SHIN4NY(株) Care Cube担当 電話 070-7544-1992
<b>アルコール・眠気リスク・メンタルチェックロボット CareCube TX</b> 	SHIN4NY(株) Care Cube担当 電話 070-7544-1992

ロボットの名称・イメージ	問合せ先
<b>介護事業所向け介護ソフト「SCOP(スコップ)」</b> 	(株)善光総合研究所 電話 050-5482-3724
<b>DocSplit</b> 	(株)BLANCO メール info@e-blanco.com
<b>介護タクシー配車アプリムーブ 【直接貸与可】</b> 	日本ムーブ(株) メール move-info@japan-move.com
<b>高齢者見守りソリューション「VESTA-II」</b> 	(株)メティスコム 電話 045-285-3687
<b>高齢者見守りソリューション「VESTA-II Com」 【直接貸与可】</b> 	(株)メティスコム 電話 045-285-3687
<b>HitomeQ (ヒトメク) ケアサポート 【直接貸与可】</b> 	コニカミノルタQOLソリューションズ(株) 電話 03-6262-1552
<b>ロボット歯ブラシ「g.eN(ジェン)」(口腔ケアロボット)</b> 	(株)Genics メール info@genics.jp

ロボットの名称・イメージ	問合せ先
<b>介護施設向け排泄ケア支援ソリューション おむつナビ 【直接貸与可】</b> 	(株)光洋 電話 045-556-0154
<b>おむつナビ 家庭用キット</b> 	(株)光洋 電話 045-556-0154
<b>まるで「魔法の絨毯」に乗ったかのような車椅子ロボット movBot®Office (ムーボットオフィス)</b> 	アクセスエンジニアリング(株) 電話 042-785-2541
<b>高齢者福祉施設向け介護レクリエーションロボット「ロボシルバーパーク」/「ロボシルバーパークLite」</b> 	竹田印刷(株) 電話 03-6240-2882
<b>マッスルスーツ GS-BACK® (ジーエス バック)</b> 	(株)イノフィス (担当:下山) 電話 0120-046-505
<b>マッスルスーツ Exo-Power (エクソパワー)</b> 	(株)イノフィス (担当:下山) 電話 0120-046-505
<b>DX清掃ロボット BROIT 【直接貸与可】</b> 	アイリスオーヤマ(株) ロボティクス事業部 電話 022-253-7095
<b>清掃ロボット CL-02 (ワイパー清掃タイプ) 【直接貸与可】</b> 	CYBERDYNE(株) 電話 029-869-8448

ロボットの名称・イメージ	問合せ先
<b>清掃・警備・お知らせの複合型サービスロボット Toritoss(トリトス) 【直接貸与可】</b> 	オムロンソーシアルソリューションズ(株) 電話 03-6778-0414
<b>1台4役 多機能清掃ロボット CC1</b> 	(株)DFA Robotics Sales Unit 東日本支社 (担当:浅田) 電話 080-7177-2668 (直通)
<b>屋内小型業務用清掃ロボット J20(JINNY20) 【直接貸与可】</b> 	(株)アイティーシム 電話 03-6206-2165
<b>屋内業務用清掃ロボット J40(JINNY40) 【直接貸与可】</b> 	(株)アイティーシム 電話 03-6206-2165
<b>業務用屋内清掃ロボット ONE S55</b> 	(株)アイティーシム 電話 03-6206-2165 メール t.sato@itsim.com
<b>屋内搬送ロボット LuckiBot Pro Autodoor</b> 	(株)アイティーシム 電話 03-6206-2165 メール t.sato@itsim.com
<b>屋内搬送ロボット CarryBot</b> 	(株)アイティーシム 電話 03-6206-2165 メール t.sato@itsim.com
<b>自動搬送ロボット PUDU T300</b> 	(株)アイテックス営業部 メール eigyou@j-itecs.co.jp